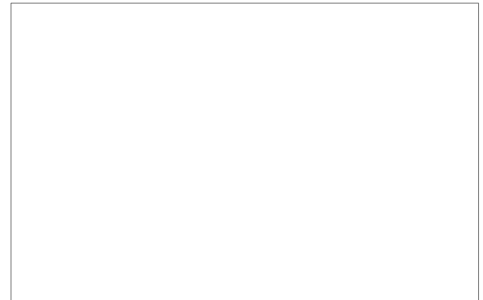


Généralités

Un guidage en translation permet de réaliser une liaison avec son schéma :

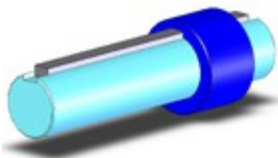
Les 3 fonctions d'un guidage en translation sont :

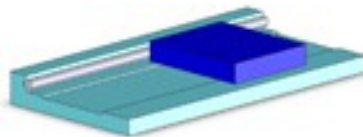
-
-
-



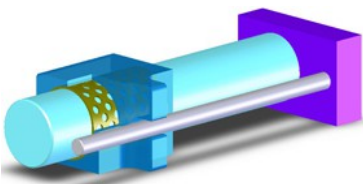
Les solutions de guidage en translation peuvent être classées en fonction de la nature du contact et de la forme des surfaces de contact majoritaires :

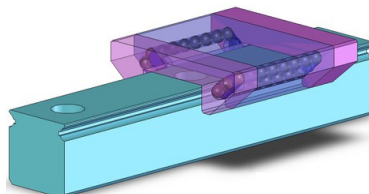
Contact direct	-	
Interposition	-	Surfaces majoritairement
Interposition	-	Surfaces majoritairement
	-	

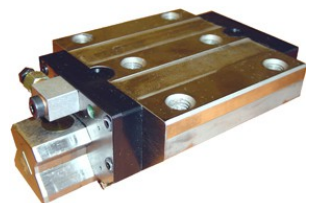




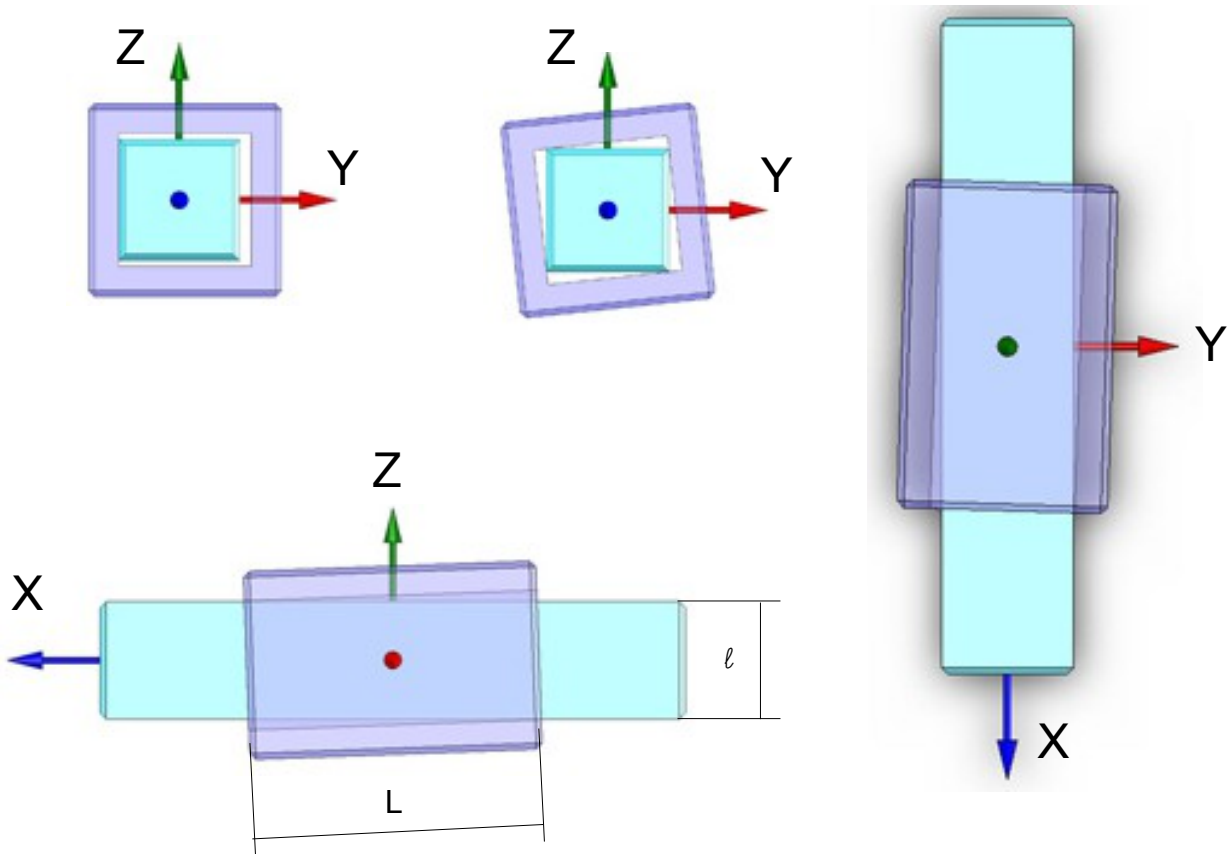








Les caractéristiques géométriques d'un guidage en translation sont les suivantes :



Remarque importante :

- Pour que le guidage en translation soit efficace, il faut $L > 1,5 \ell$.
On parle dans ce cas, de guidage long.
- Si $L < 0,5 \ell$ le guidage est dit court, la liaison correspondante est une rotule.

Les critères de choix d'une technologie de guidage sont :

-
-
-
-
-
-